

Uniq

Kantenschleifmaschine

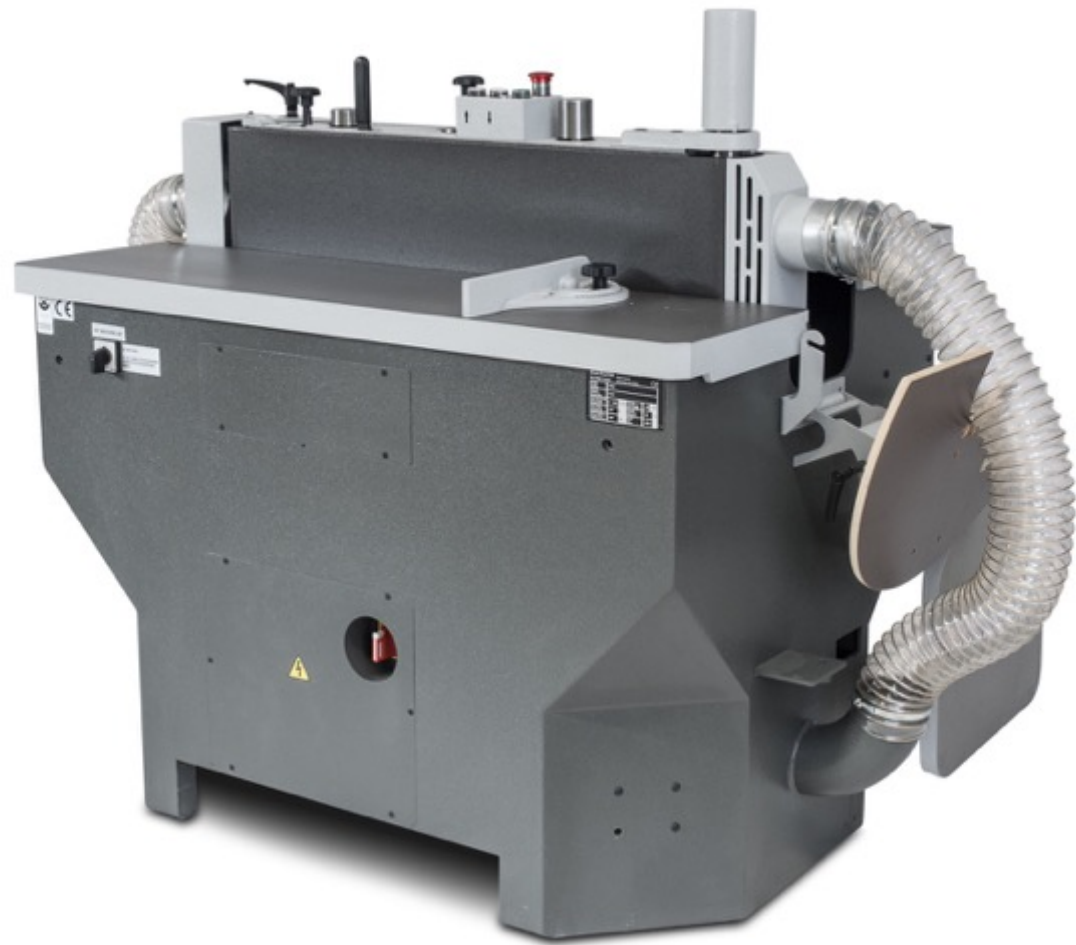


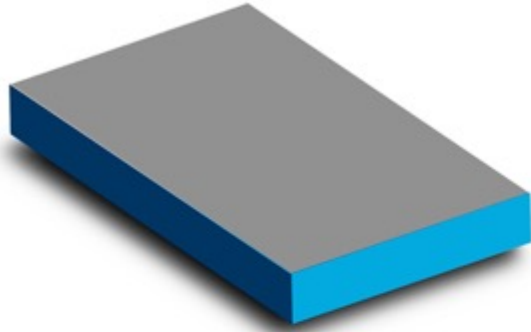


Eigenschaften:

- ✓ 4 voneinander unabhängige Schleifstationen
- ✓ Schleifeinheit motorisch schrägstellbar bis 45° (patentiert)
- ✓ Kein Verstellen der Tischhöhe, auch nicht beim Schrägstellen des Aggregats
- ✓ Die gesamte Schleifeinheit oszilliert mit einem Weg von bis zu **90mm**
- ✓ Der Oszillations-Bereich und -Weg sind präzise programmierbar
- ✓ ...deshalb volle, gleichmäßige Nutzung der Bänder und des Graphit-Belages
- ✓ Präzise regulierbare Spanabnahme
- ✓ Höchstmögliche Schleifpräzision
- ✓ Massive Konstruktion der Maschine
- ✓ Die wohl zuverlässigste Kantenschleifmaschine
- ✓ Die wohl vielfältigste Kantenschleifmaschine
- ✓ Einfache und logische Anwendung
- ✓ ...

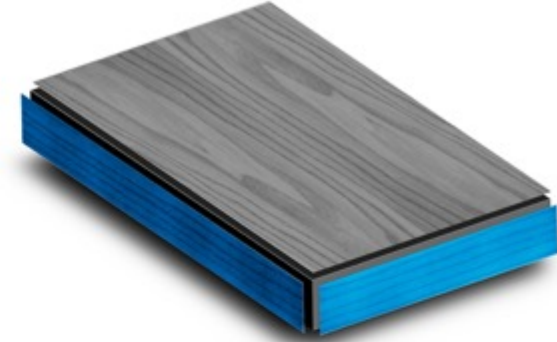
KUNDIG *Uniq*



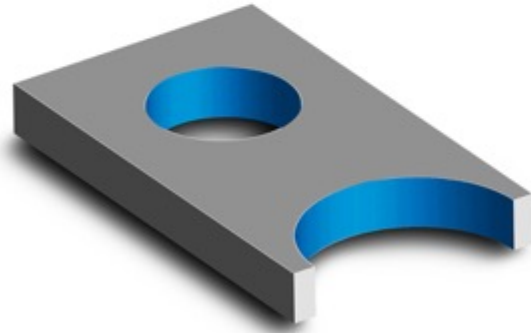


Kalibrieren und Feinschleifen von **massiven Teilen**

Anwendungen



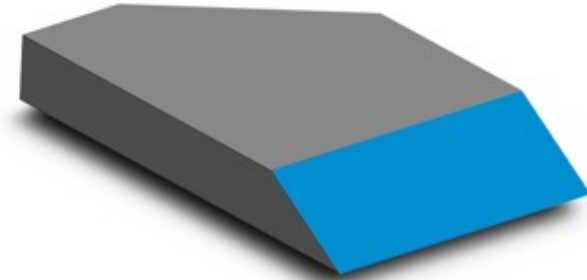
Kalibrieren und Feinschleifen von **furnierten Teilen**



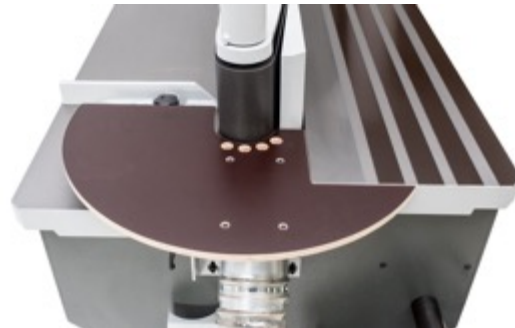
Schleifen von **Innenrundungen**



Schleifen von **Außenrundungen**



Schleifen bzw. Herstellen von **Winkeln**



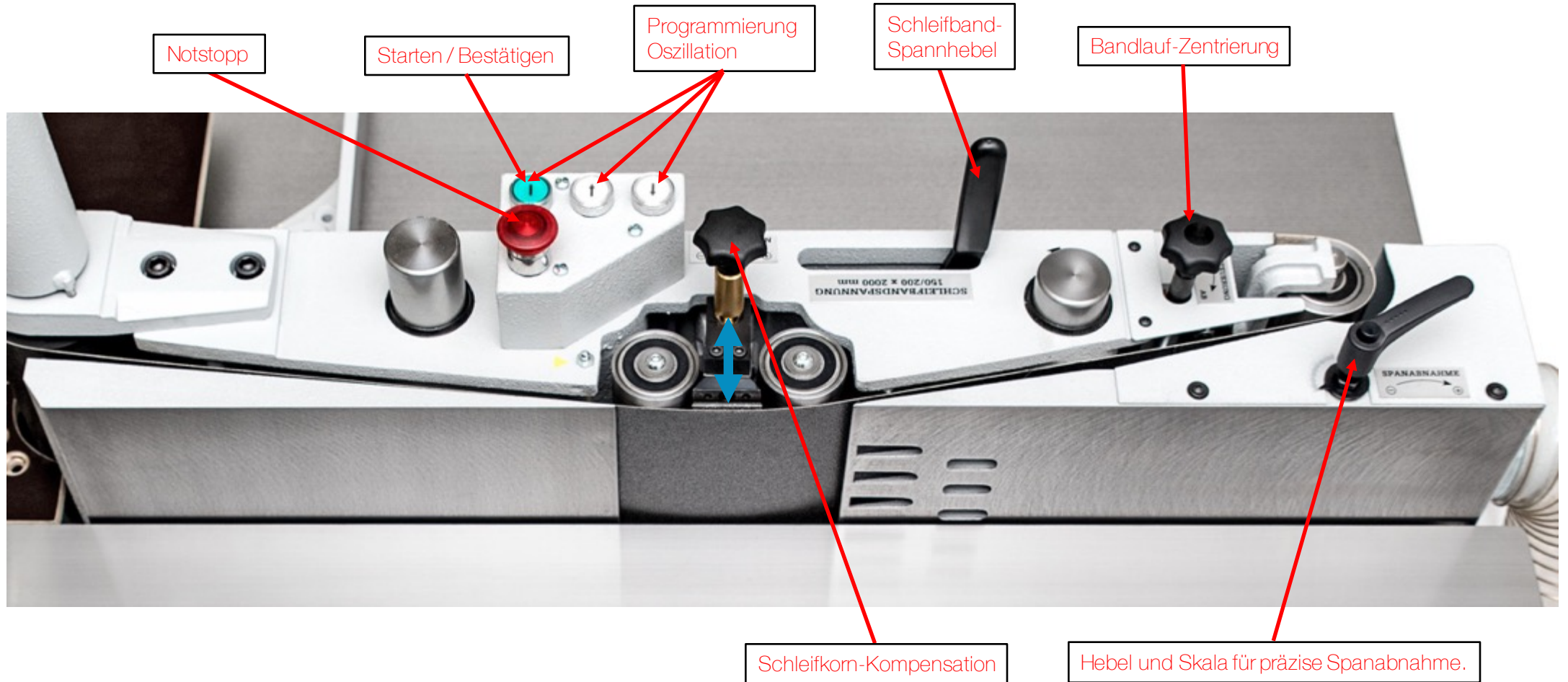
Uniq: Eigenschaften

- ✓ Zwei massive Gusstische sind an beiden Seiten zu finden
- ✓ Die gesamte Schleifeinheit ist motorisch um bis zu 45° schrägstellbar (patentiert)
- ✓ Die gesamte Schleifeinheit oszilliert mit einem Oszillationsweg bis 90 mm
- ✓ Um die Abnutzung des Graphit-Schleifkissens zu reduzieren ist dieses zwischen zwei Walzen installiert.
- ✓ Die Zentrierung bzw. Korrektur des Bandlaufs ist enorm einfach per Handrad möglich
- ✓ Ein Dämpfersystem sorgt für eine konstante Schleifbandspannung, auch bei leicht variierenden oder sich verändernden Bandlängen
- ✓ Schleifbanddimension: **200 mm x 2000 mm (8" x 79")**.
- ✓ Schleifbandgeschwindigkeit: **15 m/s (45 ft/s)**.
- ✓ Hauptmotor: **3,0 kW, 380 V / 50 Hz EUROPA** (4 HP, 208 - 230 V / 60 Hz USA).



Uniq: Bedienung

- ✓ Die Bedienung der Uniq ist einfach und präzise



Schleifneiheit: *Schrägstellung des Aggregats*

- ✓ Die Schleifeinheit ist eine patentierte Konstruktion von Kündig
- ✓ Beim Neigen des Schleifaggregats ist keine Höhenverstellung der Arbeitstische notwendig.
- ✓ Der Winkel des Schleifaggregats wird motorisch und präzise eingestellt und auf einer Skala angezeigt. Der Radius beträgt **90° bis 45°**.

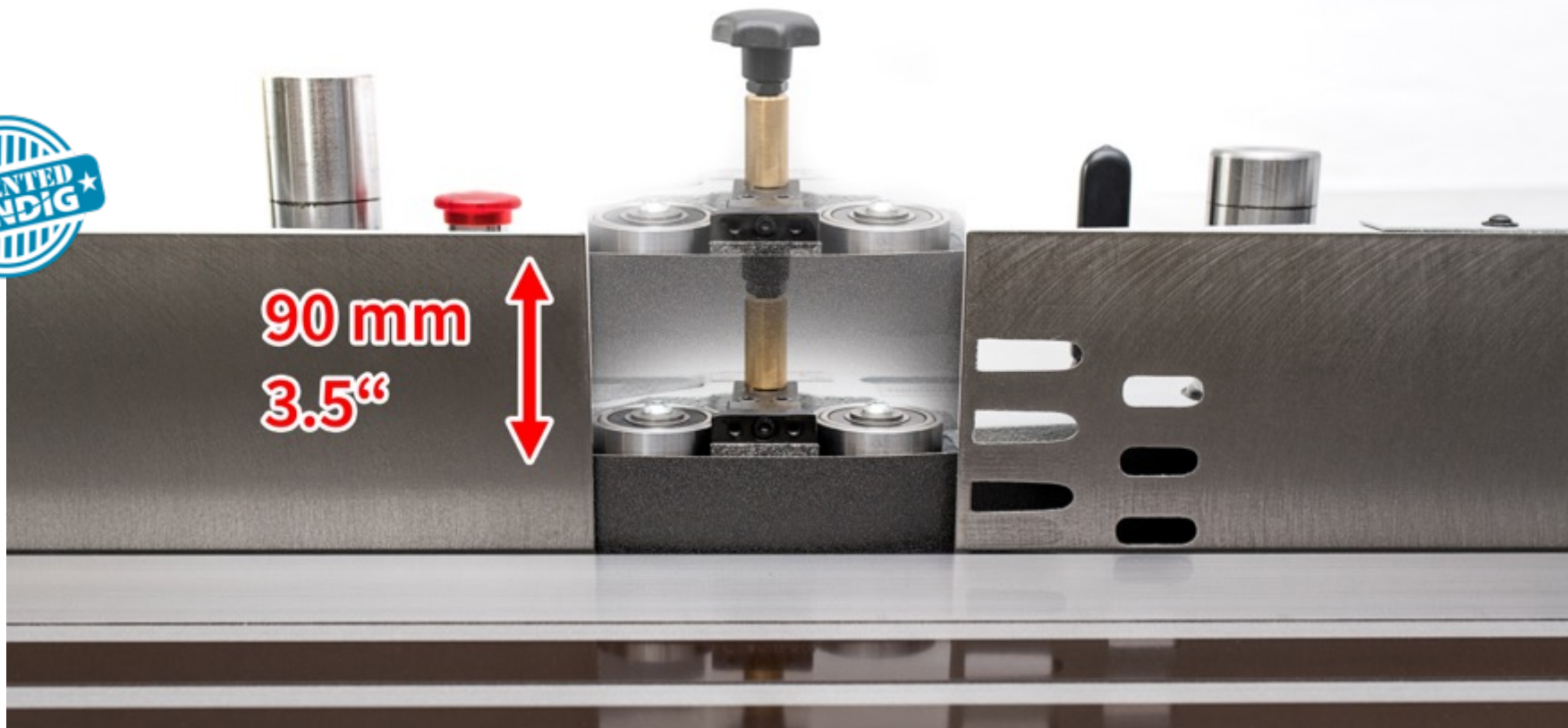
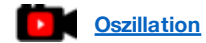


[Schrägstellung der Schleifeinheit](#)



Schleifeinheit: Oszillation

- ✓ Die gesamte Schleifeinheit, und damit alle vier Schleifstationen, oszilliert.
- ✓ Individuell programmierbarer Oszillationsweg von **0 – 90 mm...**
- ✓ ...dadurch volle Ausnutzung des Schleifbandes und des Graphitbelags
- ✓ Die Oszillation ist auch bei schräggestelltem Schleifaggregat gänzlich nutzbar
- ✓ Dieser Mechanismus wird durch einen separaten Motor angetrieben



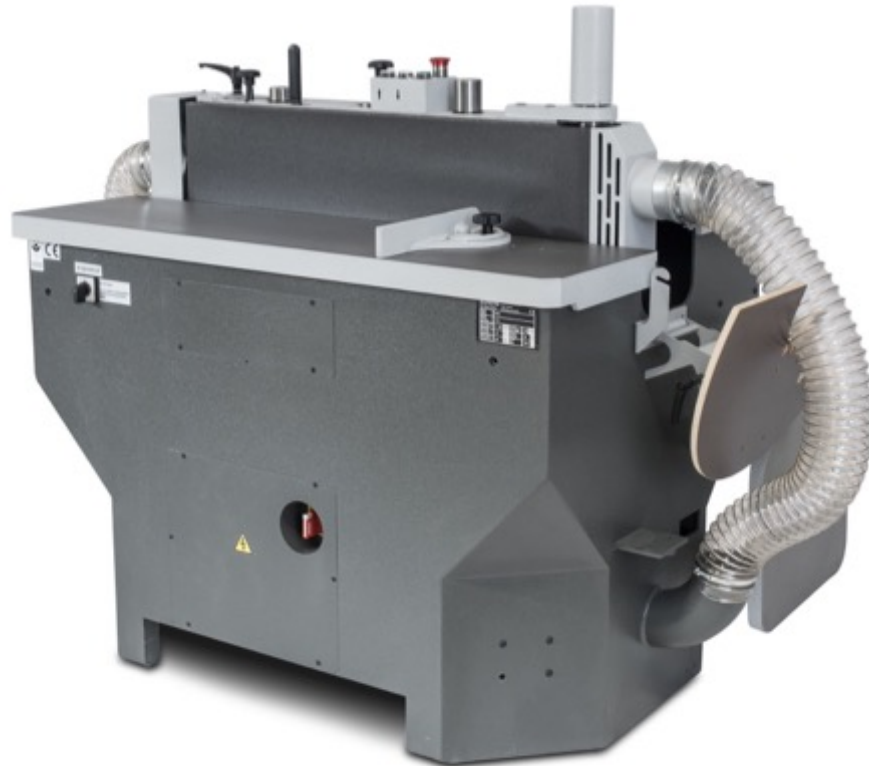
1. Schleifstation: „Furnierseite“

- ✓ Die frontale „Haupt-“Schleifstation dient zum präzisen Kalibrieren von Materialien und funktioniert wie ein Abricht-Hobel
- ✓ Die Spanabnahme wird über die Neigung des Einlaufanschlags kontrolliert
- ✓ Der Einlaufanschlag verfügt über Einfräsungen für die Staub-Absaugung
- ✓ Eine Fein-Justierung des Schleifkissens zwecks Korn-Kompensation ist via Handrad möglich.
- ✓ Die oben genannten Einstell-Möglichkeiten erlauben folglich eine „Nullung“ zwischen Einlaufanschlag, Schleifkissen und Auslaufanschlag
- ✓ Das gesamte Schleifaggregat oszilliert. Zur Reduzierung von Hitzebildung läuft das Schleifband über einen großflächigen Graphitbelag.
- ✓ Arbeitshöhe: **915 mm (36“)**.
- ✓ Tischdimension: **320 mm x 1200 mm (12,6“ x 47,2“)**.



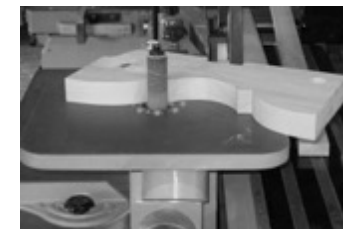
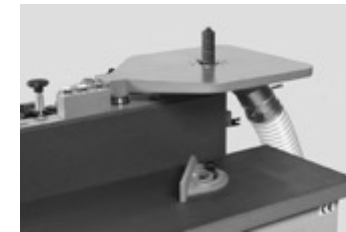
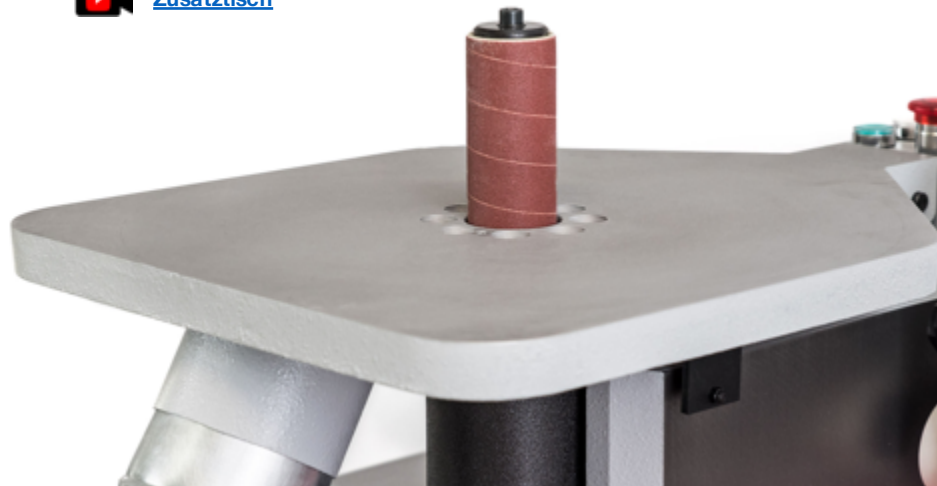
2. Schleifstation: „Massivholzseite“

- ✓ Diese Station eignet sich bestens für das Schleifen flacher, angewinkelter, gefaster oder außen gerundeter Werkstücke
- ✓ Auch hier gilt: Das gesamte Schleifaggregat oszilliert. Das Band läuft durchgehend über eine kühl haltende Graphitfläche
- ✓ Auf der Massivholzseite ist zudem ein Gehrungsanschlag zu finden. Damit können präzise Gehrungen angeschliffen oder hergestellt werden.
- ✓ Arbeitshöhe: **840 mm (33“)**.
- ✓ Tischdimension: **320 mm x 1200 mm (12,6“ x 47,2“)**.



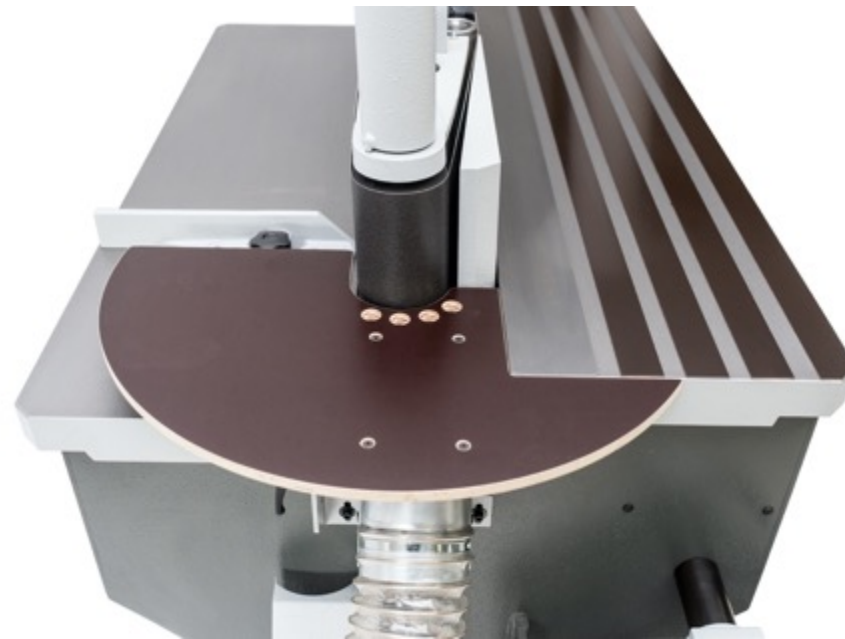
! 3. Schleifstation: „Zusatztisch“ (Hilftisch Q4)

- ✓ Beim Zusatztisch handelt es sich um eine optional erhältliche Schleifstation
- ✓ Damit können sehr feine Rundungen und auch Innenrundungen geschliffen werden
- ✓ Der schnell montierbare, massive Gusstisch kann bei Nichtgebrauch kompakt an der Maschinenseite angebracht werden
- ✓ Am Gusstisch sind Löcher für die Staub-Absaugung angebracht. Anschluss: **∅ 150 mm (6")**.
- ✓ Der Schleifdorn kann mit Schleifhülsen verschiedener Durchmesser ausgestattet werden:
∅ 25 mm (1,0"), ∅ 30 mm (1,2"), ∅ 40 mm (1,6"), ∅ 45 mm (1,8") x 100 mm (4").
- ✓ Da der Schleifdorn auf der Antriebswalze angebracht ist gilt auch hier der große Oszillationsweg von **90 mm (3,5")**.
- ✓ Arbeitshöhe: **1110 mm (43,5")**.
- ✓ Tischdimension des Zusatztisches: 400 x 500 mm (15,8" x 19,7").



! 4. Schleifstation: „Halbrundtisch“ Q6

- ✓ Der hochklappbare Halbrundtisch an der Stirnseite der Schleifmaschine ist eine Option
- ✓ An dieser Schleifstation können größere Innenrundungen und geschweifte Werkstücke an der gummierten Antriebswalze geschliffen werden.
- ✓ Der Halbrundtisch kann in Sekundenschnelle hoch und heruntergeklappt werden.
- ✓ Im Tisch sind Löcher zur Staubabsaugung angebracht. Der Absaugungsanschluss hat einen Durchmesser von: \varnothing **150 mm (6")**.
- ✓ Der Durchmesser der gummierten Antriebswalze beträgt **90 mm (3,5")**.
- ✓ Da die Antriebswalze Teil des Schleifaggregates ist gilt auch hier der große Oszillationsweg von **90 mm (3,5")**.
- ✓ Arbeitshöhe: **915 mm (36")**.
- ✓ Die Größe des Halbrundtisches beträgt **300 mm (11,75")**.



! Zubehör

 [Zusatztisch](#)

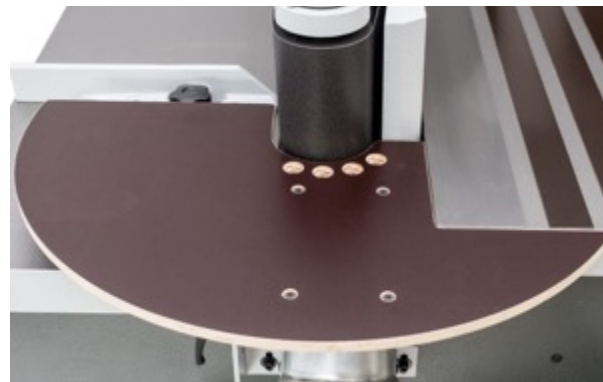


! Optional: **Zusatztisch Q4**

Zusatztisch für den Einsatz verschiedener Schleifhülsen

400 x 500 mm (15,8" x 19,7").

 [Halbrundtisch](#)



! Optional: **Halbrundtisch Q6**

Für das Schleifen an der gummierten Antriebswalze

400 x 500 mm (15,8" x 19,7").

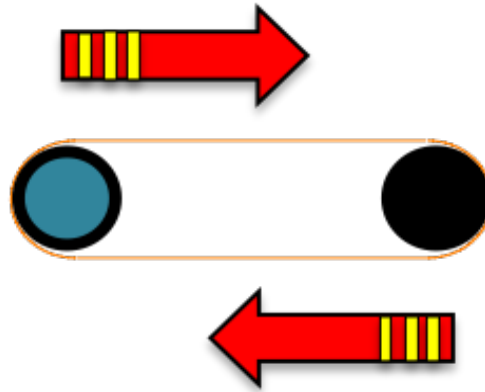
 [Nuten im Einlaufanschlag](#)



! Optional: **Nuten im Einlaufanschlag**

Für das einfachere Schleifen von Werkstücken mit Furnierüberständen

! Zubehör



! Optional: **Stufenlose Schleifbandgeschwindigkeit**

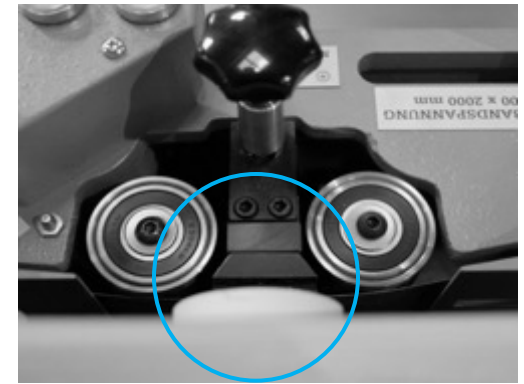
Stufenlos regelbare Schleifbandgeschwindigkeit zwischen **3 – 15 m/s** für sehr delikate Werkstücke und solche mit hoher Hitzeempfindlichkeit.

! [Fahreinrichtung](#)



! Optional: **Fahrbar**

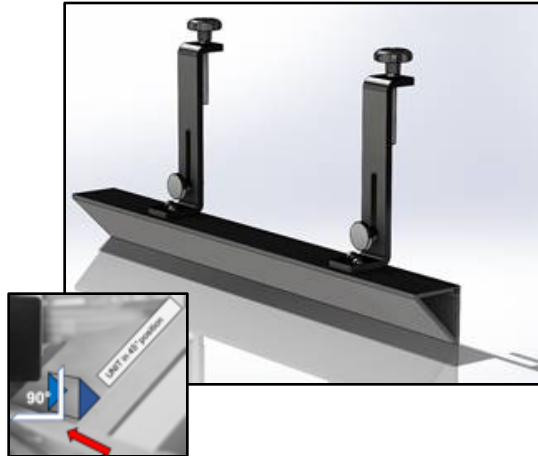
Verstärkte Ausführung mit Blechverkleidung, 4 Rollen und Feststeller



! Optional: **Keramisches Schleifkissen**

Spezielles Keramiksleifkissen für das Schleifen mit dauerhaft hohen Abtragsleistungen.

! Zubehör



! Optional: Demontierbarer Hilfsanschlag 45°

Am Einlaufanschlag montierbarer Winkelanschlag zum vereinfachten Schleifen von Fasen am um 45° schräggestellten Schleifaggregat.

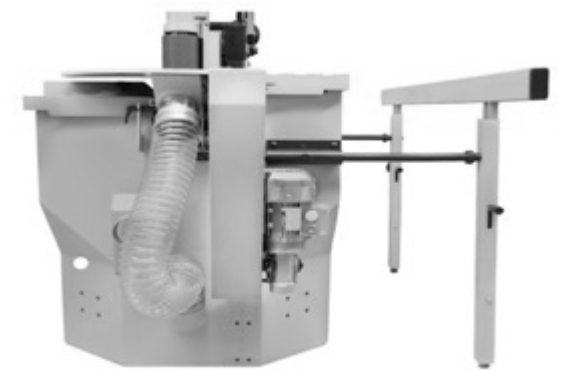
! Ausstattung für Glasleistenschliff



! Optional: Ausstattung für Glasleistenschliff

Umfasst Vorrichtung mit Rollen, sowie pneumatische Aggregatzustellung für das Schleifen von extrem dünnen Teilen wie etwa Glasleisten

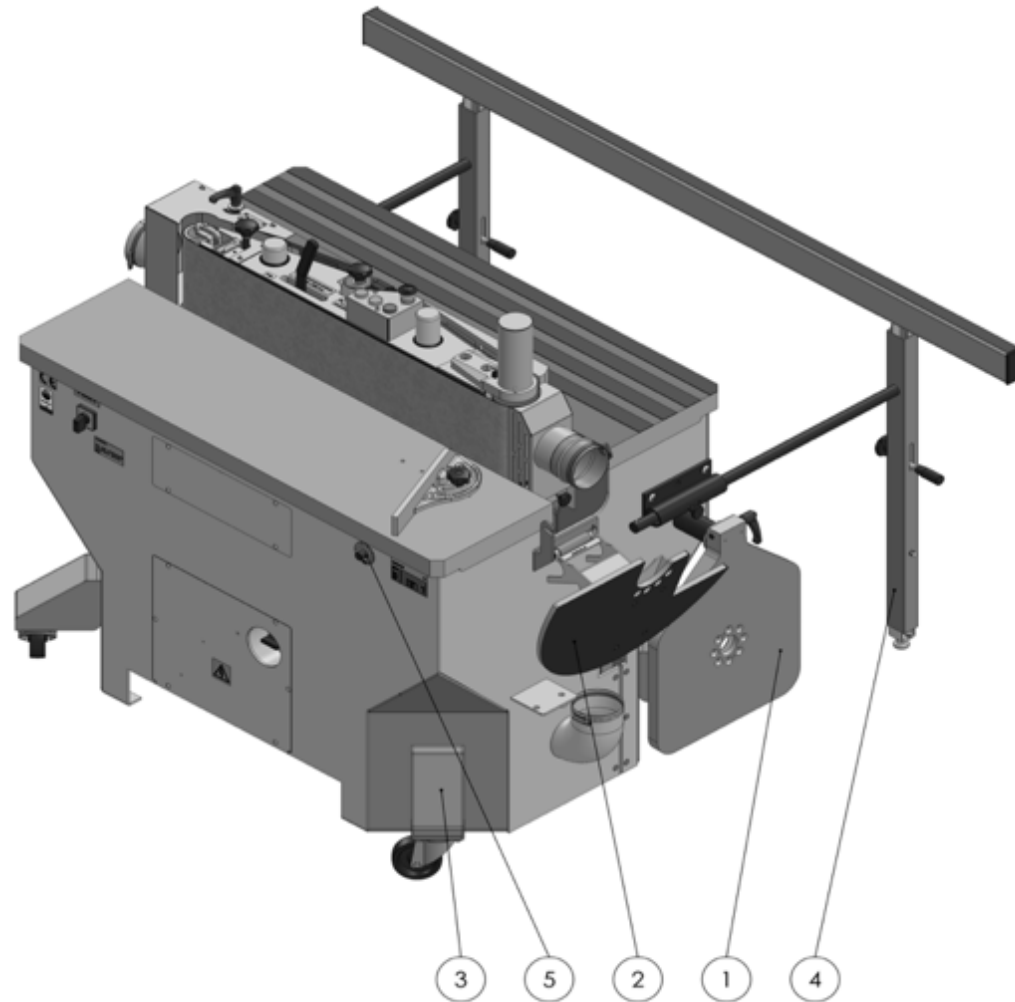
! Tischverbreiterung



! Optional: Tischverbreiterung

Um 900 mm ausziehbare Tischverbreiterung für das Schleifen besonders großer und schwerer Werkstücke. Füße mit Niveau-Ausgleich.

⚠ Überblick: Zubehör



Überblick: Zubehör

1. Zusatztisch Q4
2. Halbrundtisch Q6
3. Fahrbar / Rollen
4. Tischverbreiterung
5. Stufenlose Schleifbandgeschwindigkeit
6. Nuten im Einlaufanschlag
7. Schleifkissen hart
8. Keramisches Schleifkissen
9. Demontierbarer Hilfsanschlag
10. Ausstattung für Glasleistenschliff

Technische Daten

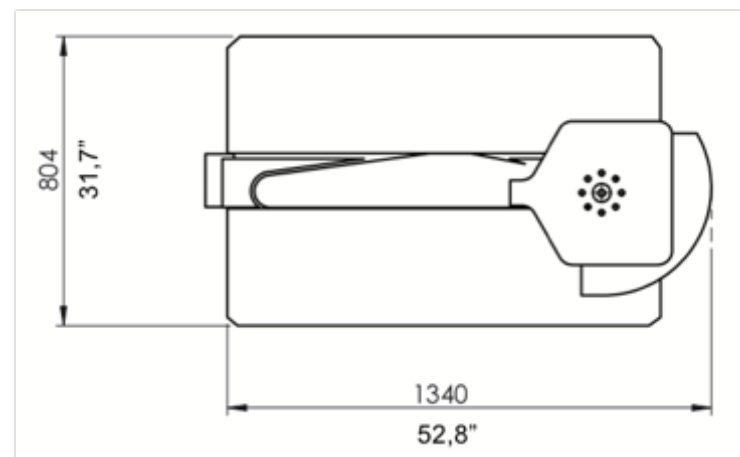
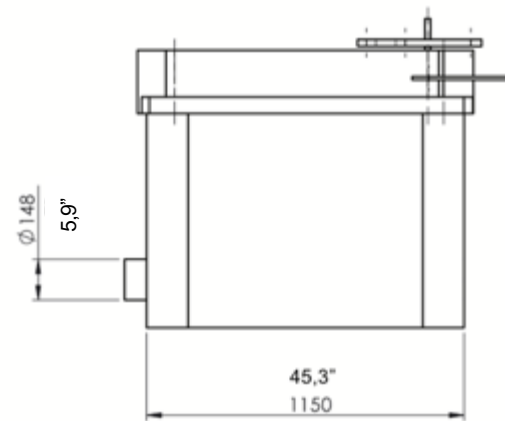
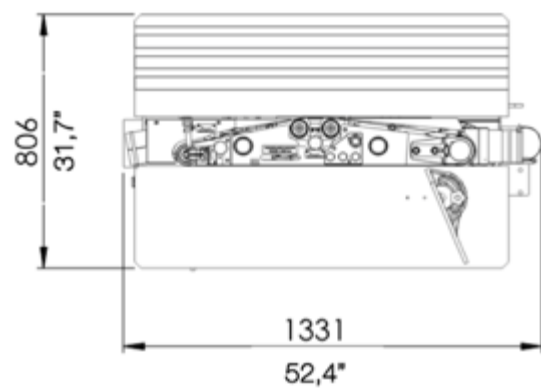
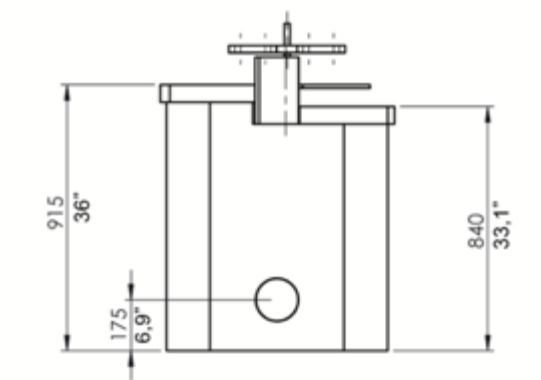
Technische Daten:

USA

Europa

Spannung	208-230 V / 60Hz / 15 A	380 V / 50 Hz / 10 A
Schleifbandbreite	8"	200 mm
Schleifbandlänge	79"	2000 mm
Schleifbandgeschwindigkeit	45 ft/s	15 m/s
Geschw. Antriebswalze	3'600 rpm	3.600 rpm
Antriebsmotor	5 HP	3 kW
Oszillationsmotor	0,25 HP	0,18 kW
Neigungsmotor	0,08 HP	0,06 kW
Nettogewicht	1058 lb	480 kg
Absaugung	1x 6" port @ 750 CFM	1x 150 mm @ 1.300 m ³ /h
Luftgeschwindigkeit	60 ft/s	20 m/s
Absaugung Luftdruck	1'800 Pa	1.800 Pa

Dimensionen



Referenz-Kunden

ELKAY[®]



MILLWORK 360



Ironospann
Wood, perfected



SAFRAN
Messier-Bugatti-Dowty

F/ LIST



novem

BEROTU



Häcker
kitchen.germanMade.

SIEMENS



heitz
turnierkantenwerk

MORALT
Holzwerkstoffe mit System



Bösendorfer
DER KLANG, DER BERÜHRT

BECKER
BRAKEL

BASF
The Chemical Company



MERINO LAMINATES
THE POWER TO CREATE



ASD just different
LAMINAT



STÖCKLI
the swiss ski



Associate
your trusted partner...
A JAWAHAR - fsd Enterprise

SCHÜTZ
INDUSTRIAL SERVICES

JELD-WEN
DOOR SOLUTIONS



KUNDIG Uniq



International

Kündig AG
Hofstraße 95
CH-8620 Wetzikon
Tel +41(0)43 477 30 01
Fax +41(0)43 477 30 09

info@kundig.com
www.kundig.com



Deutschland

Kündig GmbH
Kindleber Straße 168
D-99867 Gotha
Tel 03621 8786-100
Fax 03621 8786-200

info@kundig.de
www.kundig.de



Frankreich

Kündig Sàrl
Le Gardot 17
F-25500 Montlebon
Tel 03 81 67 42 64
Fax 0041 32 93 61 159

info@kundig.fr
www.kundig.fr



Österreich

Kündig GmbH
Sternsteinstraße 11
A-4191 Vorderweißenbach
Tel 07219 70170
Fax 07219 70171

info@kundig.at
www.kundig.at



England

Kündig Ltd.
Unit 4, Falcon Place
Burscough, Lancashire
Tel 0845 833 0565
Fax 0845 833 0567

info@kundig.co.uk
www.kundig.co.uk