



Ultra Line HOBELWELLE / MOULDER KNIFE

Ultra Line HOBELWELLE / MOULDER KNIFE

CNC-Zerspanungsaggregat mit Hobelwelle.

Geeignet zum Einsatz eines Hobelmessers oder Sägepakets für Höchstleistung im Dauerbetrieb, Ausführung mit Ölbadschmierung. In Version R mit Getriebeuntersetzung für optimales Verhältnis von Drehmoment der Motorspindel zu Werkzeugdrehzahl. Bearbeitungswinkel 90°.

Werkzeugaufnahme: Welle, Durchmesser 30 mm, Aufspannbreite 120 mm.
Drehrichtung: gleich Antriebsdrehrichtung.

Aggregate with Moulder Knife

Designed for the use of a moulder knife or saw blade package for highest performance in continuous operation, with oil bath lubrication.

In R version with gear reduction for optimum relation of motor spindle torque and machining tool speed. Machining angle 90°

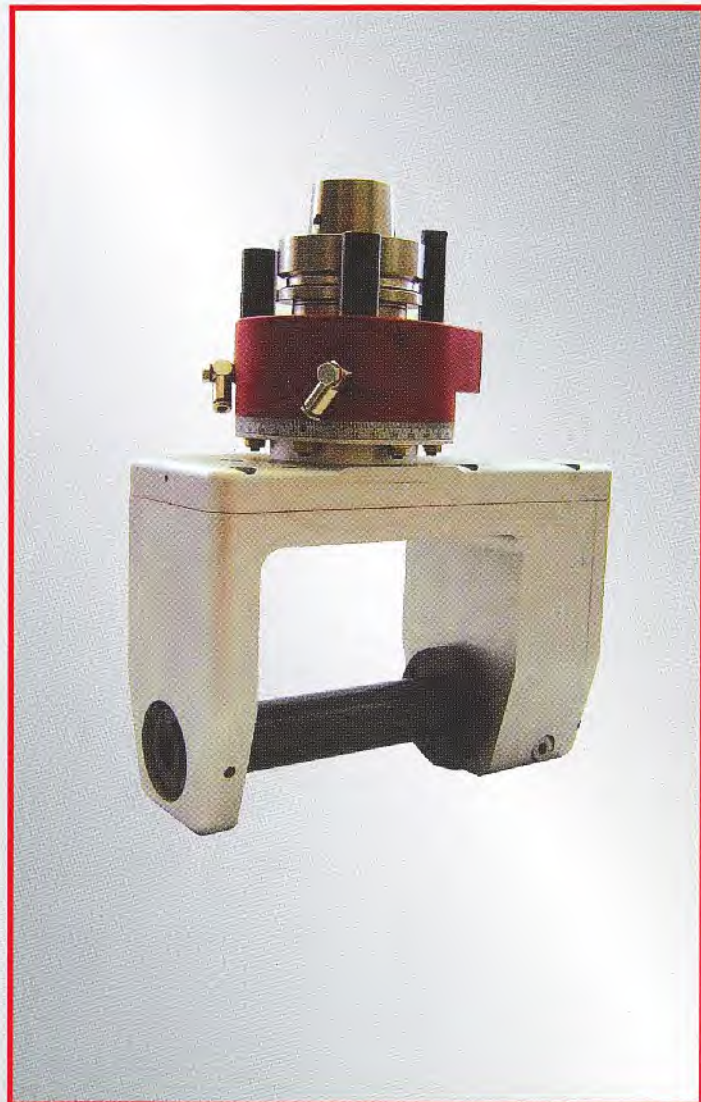
Spindle outputs: Shaft, diameter 30 mm, clamping width 120 mm

Spindle direction: same as drive direction.

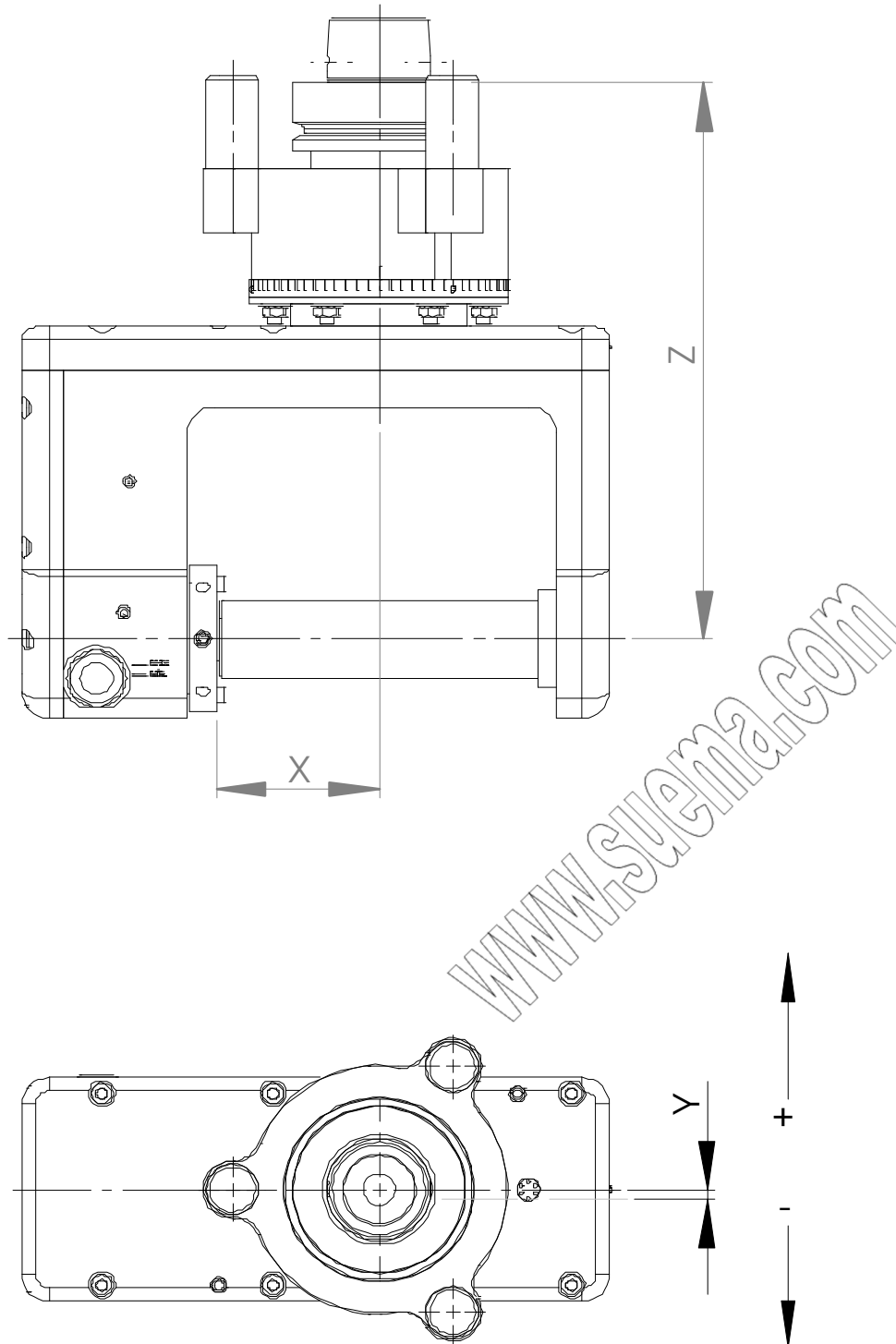


Ultra Line MOULDER

Eingangsdrehzahl <i>Spindle Speed</i>	12.000 U/min. /RPM max.
Ausgangsdrehzahl <i>Tool Speed</i>	7.690 U/min. /RPM max.
Übersetzung <i>Gear Ratio</i>	1:0,641
Drehmoment <i>Torque</i>	22 Nm /17 ft. Lbs max.
Temperatur <i>Temperature</i>	85°C / 185° F max.



Excellent in Quality



Serien-Nr. U-01375

X	<u>60,07</u>
Y	<u>0,03</u>
Z	<u>211,98</u>

Artikel Nr.: Article No.: No. Articolo: No. d'article:	147001ULHM12030	Aggregat Nr.: Aggregate No.: No. Aggregato: Agrégat No.:	U-01375
---	------------------------	---	----------------

Kriterium Criteria Verifica Critère	IST ACTUAL ATTUALE ACTUEL
Drehzahl (Antrieb) Speed (Drive) Velocita (Cono) max. Vitesse (cône)	12.000 rpm
Drehzahl (Spindel) Speed (Spindle) Velocita (Mandrino) max. Vitesse (porte-outil)	7.690 rpm
Gesamtzeit Probelauf total time of test run Tempo totale di prova Temps total d'essai	15 min
Zeit bei max. Drehzahl (Antrieb) Time at max. speed (Drive) Tempo a max velocita (Cono) Temps avec max. vitesse (cône)	5 min
Schallpegel bei max. Drehzahl (Antrieb) Noise Level at max. speed (Drive) Livello di rumore a max velocita (Cono) Niveau sonore avec max. vitesse (cône)	80 db (A)
Temperatur nach Probelauf bei max. Drehzahl (Antrieb) Temperature after test run at max. speed (Drive) Temperatura dopo prova a max velocita (Cono) Température après essai avec max. vitesse (cône)	65 (°C)

Prüfdatum: Hofstetten, den 19.12.2011